



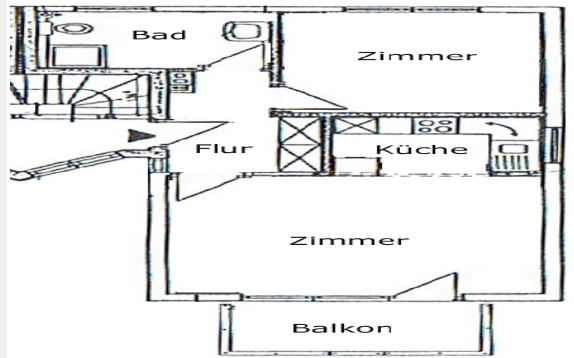
WP



IMMOMANAGER

WP Immo Manager

Einfacher OpenImmo Import



Objektnummer 11466

Bergfelde - vermietete Eigentumswohnung im Zentrum von Bergfelde

Eckdaten

Kaufpreis	198.000,00 €
Provision	3,57 % inkl. 19 % MwSt. inkl. MwSt.
Wohnfläche	54,0 m²
Anzahl Zimmer	2,0
Baujahr	1995

Media-Store.net

Finkenweg 30 - 55237 Bornheim

[Tel: 06734 - 4973573](tel:06734-4973573) | info@pcservice-voll.de

Media-Store.net

[Online ansehen](#)



IMMOMANAGER

WP Immo Manager

Einfacher OpenImmo Import

Heizungsart
Befeuerung
Stellplatzart
Unterkellert

Zentral
Gas
Freiplatz
Keller

Energieausweis



Energieausweistyp

Gültig bis

Energiekennwert

Mit Warmwasser

Energieträger

Baujahr

Ausstelldatum

Gebäudeart

Verbrauchsausweis

02.03.2019

108,3 kWh/(m²*a)

Ja

Gas

1995

03.03.2009

wohn

Objektbeschreibung

Lage

Die Immobilie befindet sich in sehr gefragter, ruhiger und grüner Wohnlage in Bergfelde, einen Ortsteil von Hohen Neuendorf, nördlich angrenzend an Berlin-Frohnau. Wald, Wiesen, Wasser und frische Luft sowie eine schnelle Anbindung in die City von Berlin ist gegeben.

Eine umfangreiche Infrastruktur ist in Bergfelde gegeben.

Aufgrund der ausgezeichneten Anbindung an Berlin durch den nahegelegenen S-Bahnhof Bergfelde (S8) sowie an den Berliner Ring durch die Bundesstraße 96a hat sich der Ort zu einer äußerst beliebten und wohlhabenden Pendlergemeinde entwickelt.

Wer schnell in die Metropole von Berlin möchte, ist hier auch sehr gut aufgehoben.

Die Anschlussstellen der Autobahn 111 und 10 sind in wenigen Minuten zu erreichen.

Media-Store.net

Finkenweg 30 - 55237 Bornheim

[Tel: 06734 - 4973573](tel:06734-4973573) | info@pcservice-voll.de

Media-Store.net

[Online ansehen](#)



IMMOMANAGER

WP Immo Manager

Einfacher OpenImmo Import

Objektbeschreibung

Die Immobilie befindet im 1. Obergeschoss eines Wohnhauses mit vier Geschossen.

Die betreffende Einheit hat eine Wohnfläche von ca. 54 m² die sich über 2 separate Zimmer, Duschbad und Flur verteilt.

Von dem größeren der beiden Räume ist die separate und offen gestaltete Küchenecke zu erreichen. Weiterhin hat man von hier aus auch den direkten Zugang zum Balkon in Südausrichtung.

Die Wohnung ist seit Beginn an (seit 1. August 1999) an den gleichen Mieter vermietet. Die letzte Mietanpassung wurde zum 01. September 2019 vorgenommen.

Ausstattung

charakteristische Merkmale:

- Deckenhöhe: ca. 2,44 m
- Stabholz-Parkettboden
- Küche: weiße Fliesen
- Flur u. Bad: weiße Fliesen
- Duschbad mit Fenster
- Boiler/ WW Gas
- manuelle Jalousien
- Küche mit Geräten komplett
- Süd-Balkon

Sonstiges

Unser Internetauftritt stellt lediglich eine erste Information für Sie dar. Diese Form haben wir bewusst gewählt, um Ihnen zunächst einen kurzen Überblick der wichtigsten Eckdaten zu vermitteln. Sollten Sie Interesse an weiteren Informationen zu dieser Immobilie haben, fordern Sie einfach unser aussagekräftiges Exposé ab, welches Ihnen neben anschaulichen Bildern auch weitere wichtige Daten und Fakten zu diesem Angebot liefert.

Bitte haben Sie Verständnis dafür, dass wir Ihre Anfrage nur bei Übermittlung Ihrer VOLLSTÄNDIGEN Kontakt-/ Adressdaten schnellstmöglich beantworten können und Ihnen erst im Rahmen unserer Exposézusendung die genaue Objektadresse benennen. Für einen gewünschten Besichtigungstermin stehen wir Ihnen bei weiterem Interesse dann selbstverständlich gerne zur Verfügung.

Media-Store.net

Finkenweg 30 - 55237 Bornheim

[Tel: 06734 - 4973573](tel:06734-4973573) | info@pcservice-voll.de

Media-Store.net

[Online ansehen](#)



IMMOMANAGER

WP Immo Manager

Einfacher OpenImmo Import

Media-Store.net

Finkenweg 30 - 55237 Bornheim

[Tel: 06734 - 4973573](tel:06734-4973573) | info@pcservice-voll.de

Media-Store.net

[Online ansehen](#)